

7. アウトプット

《オプション：別料金》

メンタルヘルスの見える化

心の状態は見えませんが、チェック&確認しましょう！

メンタルヘルスは目に見えませんが、結果にこだわります！
2015年から始まった、ストレスチェックやメンタルヘルス診断ツールにより、会社全体の”心の見える化”に取り組みます！

なお、ストレスチェックは福岡にある医療法人等、
診断ツールは、東京のラファール㈱の「ラファールサーベイ」といった、信頼&実績のある大手と提携して実施、その結果、

**講座を始めて、1年後の数値が万が一悪化した場合、
受講料は謹んで全額返金します！**

※ラファールサーベイとは

最大の長は、約3000社の従業員18万人以上のメンタルヘルスデータから、大学や臨床心理士の意見を取り入れた独自の項目を従来のストレスチェックに加えることにより、色々な分析ができる点です。また、メンタルヘルスだけでなく、組織満足度・ハラスメントリ

『医療法人などによるストレスチェック』



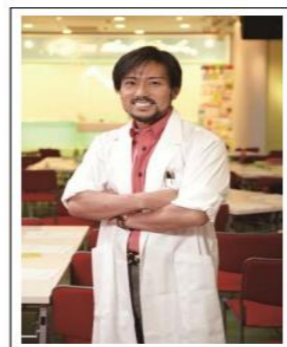
『組織診断ツールラファールサーベイ』

【衛藤 信之 先生】

- ・日本メンタルヘルス協会 代表
- ・心理カウンセラー

企業顧問数トップクラス！日本で従来おこなわれていた、理論中心の心理学に変わり、実践的な日常で使える、コミュニケーションプログラムを開発。

多くの一部上場企業から「今までの研修で一番、参加者に変化がみられた」と全国で反響を呼び、年間300回を超える企業研修を



【井上きよし】(ナビゲーター)

1970年生まれ。福岡市出身。1993年福岡大学法学部卒。1993年、国土交通省入省。

九州各地及び東京霞ヶ関にて勤務。

2012年より、日本メンタルヘルス協会衛藤信之氏に師事。

2021年独立。精神保健福祉士として、企業のメンタルヘルスサポート開始。

2022年井上カウンセリングオフィス合同会社設立。

福岡・天神で、産業保健業務を展開。

職場内の人間関係をなめらかにする、リーダー向け講座を開催すると同時に、経営者・管理者に寄り添った**心の健康経営**に力



〈その他の資格〉
・産業カウンセラー
・メンタルヘルス



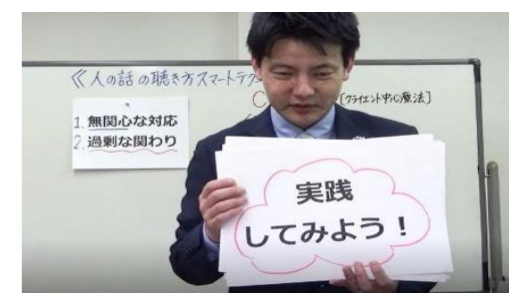
【著書】
『3分であの頃の自分に会える歌謡曲セラピー』
(ギャラクシーブックス)

あなたの会社の人間関係を
3倍まーるくする

会社経営者
マネージャー向け

【ビジネス・コミュニケーション】 上司の心理学

部下の心をつかみ、能力を高める



~中小企業のヘルスケアサポート~



井上カウンセリングオフィス合同会社

〒810-0001 福岡市中央区天神4-7-11
天神クレアビル4階

TEL 092-405-6325 FAX 092-791-4079

【上司の心理学】とは...

1. 目的・目標

現在、働く人の6割が何らかのストレスを感じています。離職率を少なくし、業績を上げるためにもリーダーによる心のマネジメントが必要不可欠な時代です！
経営者、幹部の方が人間心理を踏まえたリーダーシップをマスターすることで、心の不調を未然に防止することを目的としています。

「上司の心理学」では、日常のあらゆるビジネスシーンに役立つコミュニケーション・スキルを紹介。

あなたの会社の人間関係を3倍良くする方法を伝授します！

2. 内容

充実の期間とレッスン内容

約半年で、社内の人間関係が良くなります！

企業顧問数トップクラス！日本メンタルヘルス協会、衛藤先生による実践的心理学プログラムを使用。

リーダーが現在の心の状態を“見える化”する「エゴグラムテスト」

悩んでいる部下の心を開き、やる気のない部下を本気にさせる「聴き方秘密のテクニック」等...

確実に職場に必要な「コミュニケーション・スキル」を身につけていただきます。



メンタルヘルスの見える化

ストレスチェック等のサポートの実施

会社に合わせたプランを作成、講座の前後でストレスチェック、従業員満足度ツールなどの活用を提案します。

3. 対象

従業員（パート含む）10名から100名の社長、管理職

4. 期待できる効果

- メンタル不調の未然防止(1次予防)
- 会社の生産性と活力向上
- 労災等のリスクマネジメント
- 優秀な人材の確保
- 顧客の信頼度up
- 企業価値の向上

3ヶ月もすると人間関係がぐ〜んと良くなり始めます

5. 受講方法

限定5社!

今なら月約3万円×半年で人間関係が改善!

- ◆ 「上司の心理学」5講座
- ◆ 対象:経営者・管理職
- ◆ 受講人数 6人まで

◆ 1回:2時間、5万円⇒
※テキスト代:別途1冊2,500円

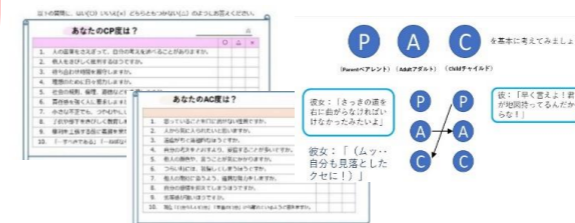
今だけ!3万円(税抜)

6. 「上司の心理学」内容

Lesson1. 「自分を知る」

前編 エゴグラムテスト、後編 交流パターン分析

人は他人のことはよく見えますが、自分のことは分かっていないものです。「自分を知ることが心理学」、まずは現在の自分を知ることが、周りとうまくつきあえる第一歩になります。



自己分析

Lesson2. 「聴き方秘密のテクニック」

前編 悩んでいる部下の心を開くには?

後編 やる気のない部下を本気にさせる

上司の役割は悩みを解決することではなく、部下が悩みを通して成長するのをサポートすること。「聴くに始まり聴くに終わる」聴き方が変わるだけで、人生も大きく変わります。この講座では悩める部下の心を軽くするスキルを紹介します。



ロジャースの聴き

Lesson3. 「ストレスを取り去る脳のカラクリ」

前編 なぜ部下は悩むのか?

後編 なぜ人はイライラするのか?

人前に出ると顔が赤くなってしまふ...突然心臓がドキドキしてしまふ...それを自分でコントロールできない。なぜ、こんなことが起きてしまうのか。そのからくりを日本一わかりやすく説明。



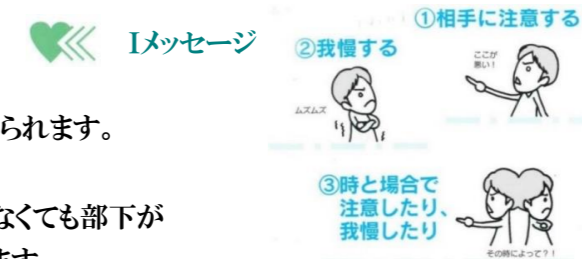
大脳生理

Lesson4. 「大切な人への心の伝え方」

前編 部下を叱るときどうすればいいか?

後編 人間関係が豊かになる気持ちの伝え方

この講座を学ぶことで、あなたの本心を上手に部下に伝えられます。部下の言動に不満を感じた時、今までなら我慢するか、相手に怒りをぶつけるかしか選択がなかったのが、命令しなくても部下が気持ちよく行動を変えてくれるコミュニケーション術を学べます。



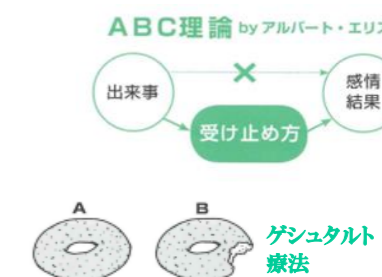
Iメッセージ

Lesson5. 「悩みを取り去るマイクロカウンセリング」

前編 リーダーのあらゆる悩みを解決する!?

後編 リーダー自身が幸せになるためのヒント

この講座では、代表的なカウンセリング手法を知ってもらうことで、部下の悩みを始め、リーダーである皆さんが様々なケースに対応できるようになります。



折衷主義